

件名：VPN クライアント 2 セットアップ手順

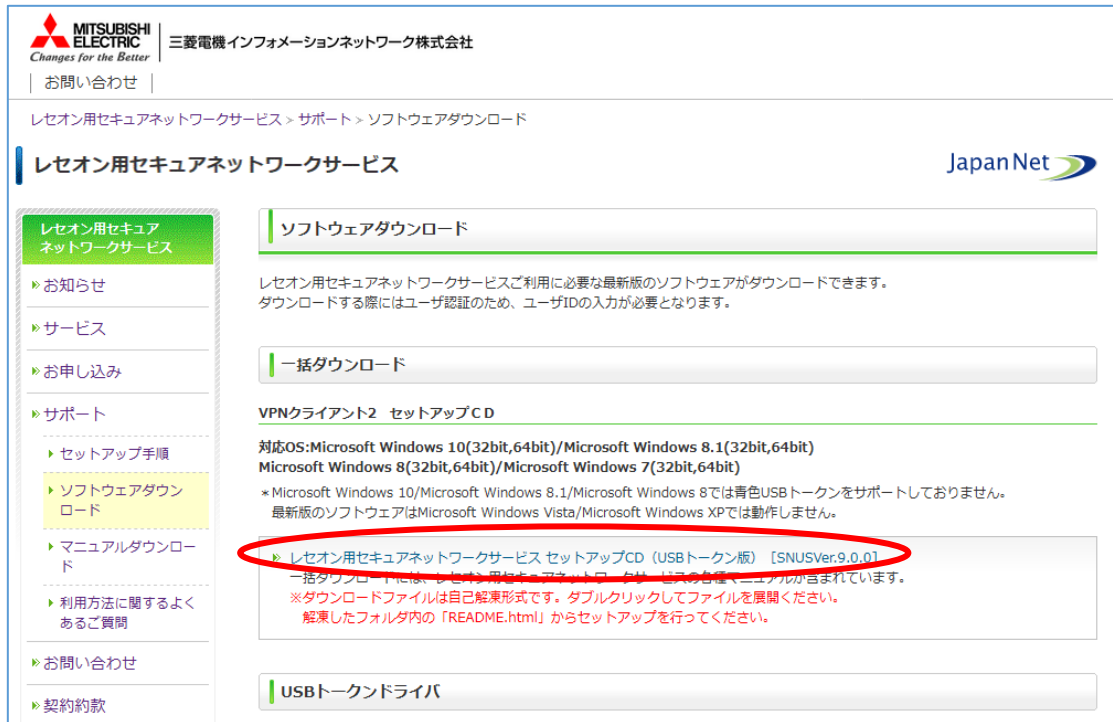
以下の手順に沿って、新しい PC へ VPN クライアント 2 をセットアップください。

VPN クライアント 2 セットアップ手順

- (1) 「<http://www.japanet.jp/securenw/index.html>」 にアクセスします。
- (2) ソフトウェアダウンロードをクリックします。

The screenshot shows the JapanNet website interface. At the top left is the Mitsubishi Electric logo with the tagline 'Changes for the Better' and the company name '三菱電機インフォメーションネットワーク株式会社'. Below this is a navigation bar with 'お問い合わせ' (Contact Us). The main header area includes 'レセオン用セキュアネットワークサービス' (Resonance Secure Network Service) and the JapanNet logo. A central banner features two female staff members and the text: 'インターネット回線を使用してレセプトのオンライン請求等で使用できるネットワークサービスです。' (This is a network service that can be used for online billing of prescriptions using internet lines). Below the banner are four main menu categories: 'サービス' (Services), 'お申し込み' (Applications), 'サポート' (Support), and 'お問い合わせ' (Contact Us). The 'サポート' category is expanded, showing a list of links: 'セットアップ手順' (Setup Procedure), 'ソフトウェアダウンロード' (Software Download), 'マニュアルダウンロード' (Manual Download), and '利用方法に関するよくあるご質問' (Frequently Asked Questions about Usage). The 'ソフトウェアダウンロード' link is circled in red. Other links in the 'お問い合わせ' category include '契約約款' (Terms and Conditions) and 'リポジトリ' (Repository).

- (3) 「レセオン用セキュアネットワークサービス セットアップ CD (USB トークン版) [SNUSVer.X.X.X]」をクリックします。



- (4) 画面右上にダウンロードの表示がでます。

警告が表示されますが、ファイル名「SecureNetworkService_USB_DL_Ver10.0.0.exe」を確認し、「保存」をクリックします。

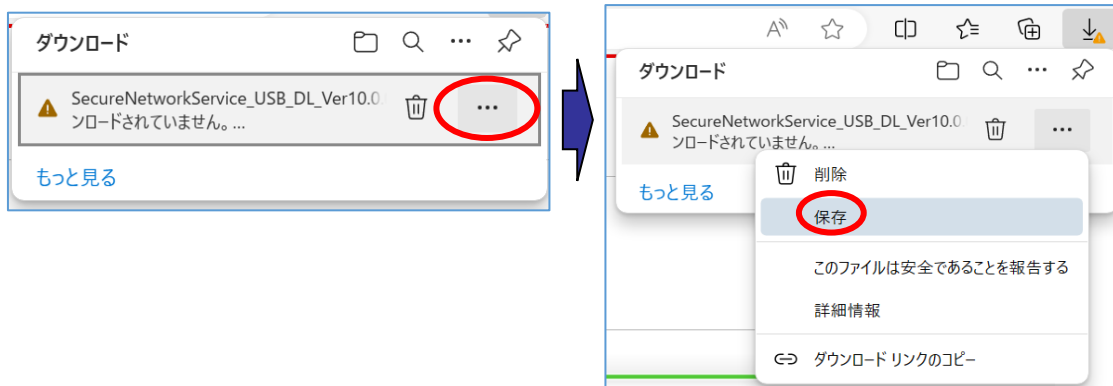


※この時、「SecureNetworkService_USB_DL_Ver10.0.0.exe は一般的にダウンロードされていません」と表示が出る場合があります。

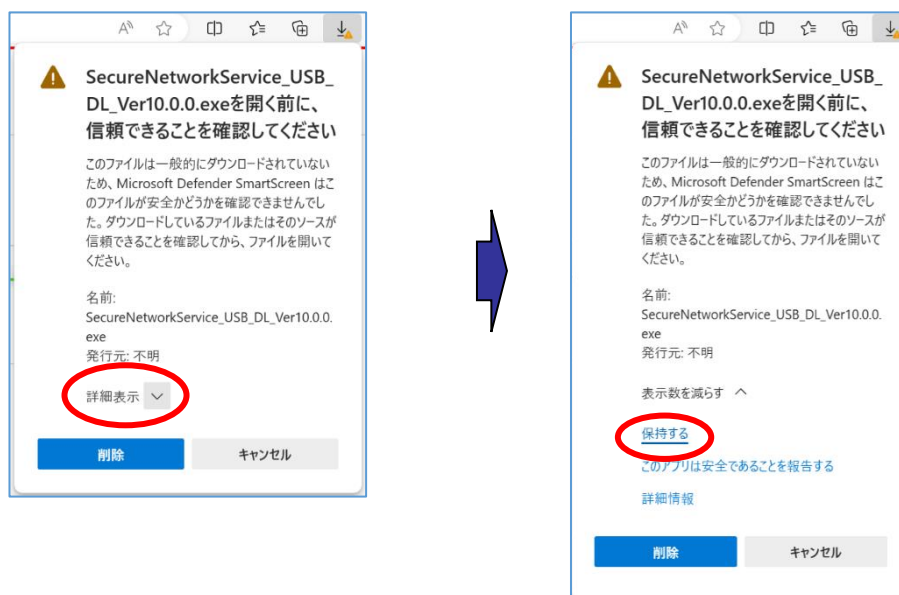
更新日：2024.03.18

三菱電機インフォメーションネットワーク株式会社

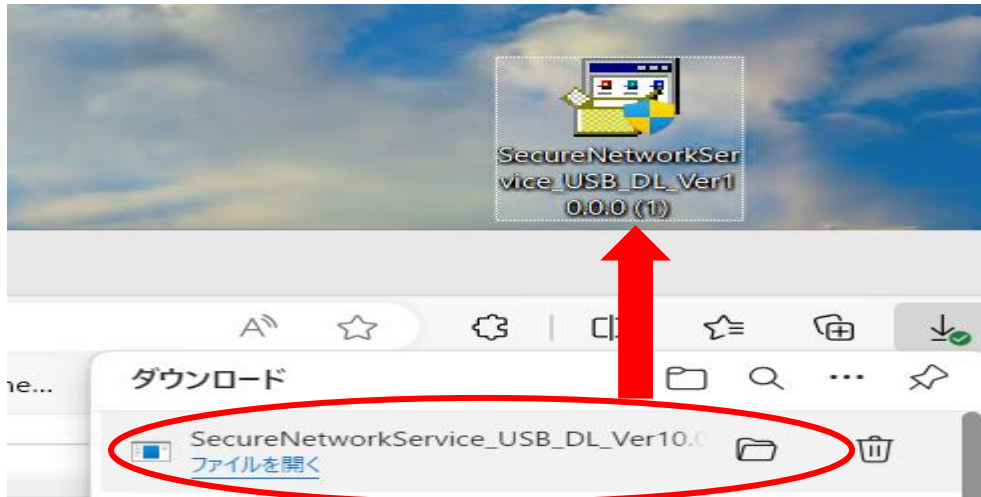
この時は文字にカーソルを合わせて出てくる「…」の表示をクリックし、新たに表示される「保存」をクリックします。



続いて「SecureNetworkService_USB_DL_Ver10.0.0.exe」を開く前に、信頼できることを確認してください」と警告が出ますが、「詳細表示」をクリックし、「保持する」をクリックすると保存可能になります。

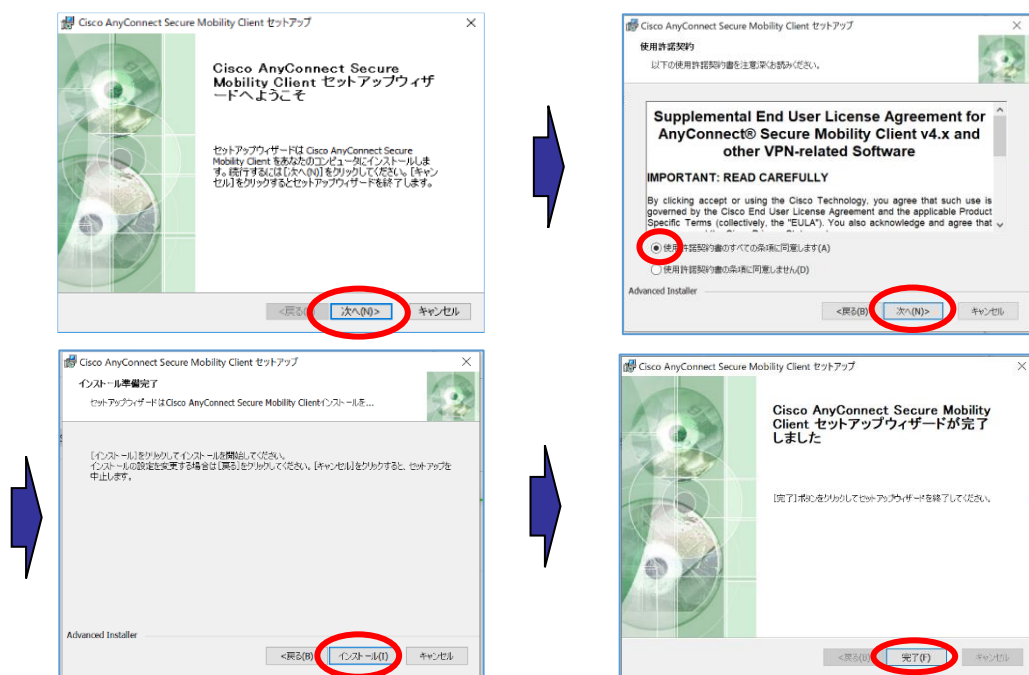


- (5) ウィンドウの右上に表示されたダウンロード欄からファイルをデスクトップにドラッグします。



- (6) デスクトップにある「SecureNet_USB_DL_Ver.X.X.X.exe」をダブルクリックします。
 ※ユーザアカウント制御の画面が表示された場合は、「許可」や「続行」を行います。

- (7) 「Cisco AnyConnect Secure Mobility Client セットアップウィザードへようこそ」の画面が新たに出てくるため、表示に沿ってインストールを行います。



- (8) インストール完了後、セキュアネットワークサービスへの接続をご確認ください。

以上